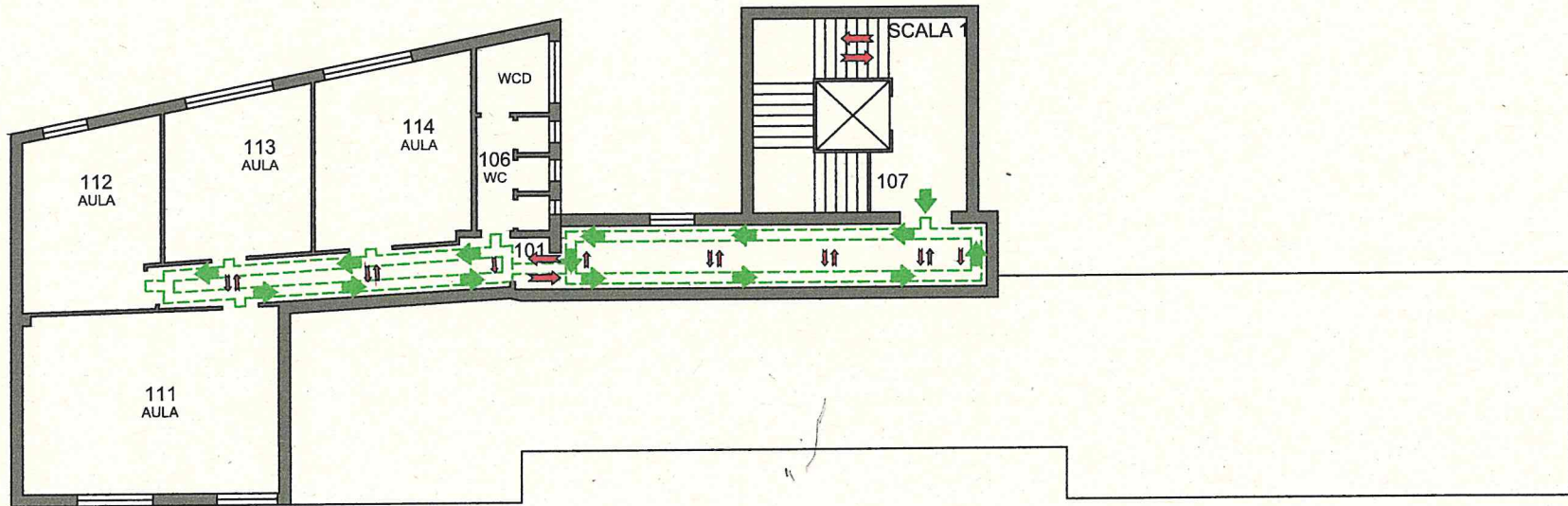


LICEO CLASSICO MUSICALE E DELLE SCIENZE UMANE **""CHRIS CAPPEL COLLAGE" SECONDARIA
DI 2° GRADO"** - ANZIO (RM)
PLESSO **""VIA FRATINI" "**


PROGETTO DI INDIVIDUAZIONE DEGLI SPAZI DIDATTICI E DEI RELATIVI PERCORSI


NEL RISPETTO DELLE INDICAZIONI FORNITE DAL CTS NELLA SEDUTA DEL 07.07.2020




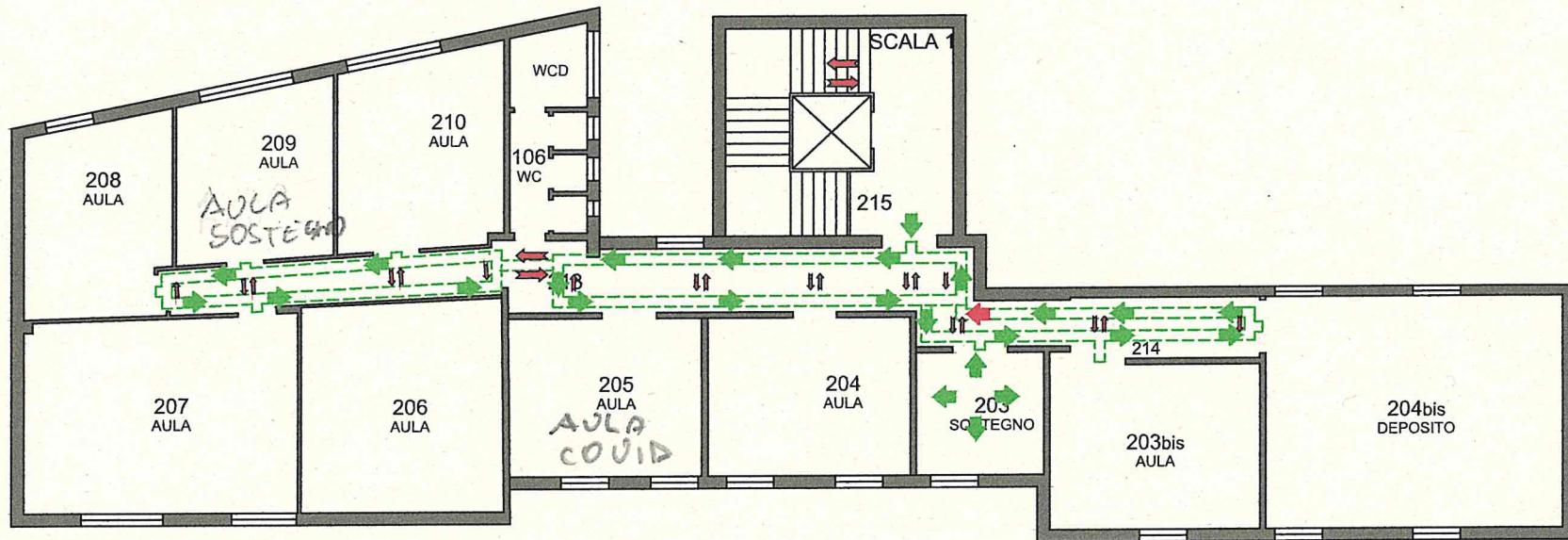
LINEE GUIDA

 **PERCORSO VERDE:**
 PERCORSO DI SPOSTAMENTO SUL PIANO:
 SEGUIRE LA DIREZIONE INDICATA TENENDO LA DESTRA E IL PIU' POSSIBILE VICINO ALLA PARETE

 **ATTRAVERSAMENTO PERCORSO:**
 INDICANO IL PUNTO DI ATTRAVERSAMENTO DEL PERCORSO PRINCIPALE:
 DARE SEMPRE LA PRECEDENZA A CHI PROCEDE SU PERCORSO PRINCIPALE (VERDE)


 **PERCORSO ROSSO:**
 PERCORSO A RISCHIO DI PASSAGGIO ALTRUI, VERIFICARE CHE LA VIA SIA LIBERA PRIMA DI IMPEGNARLA:
 DARE SEMPRE LA PRECEDENZA A CHI PROCEDE SUL PERCORSO VERDE


 **ACCESSO ED USCITA DEI LOCALI:**
 SITUAZIONE A RISCHIO DI PASSAGGIO ALTRUI, VERIFICARE CHE LA VIA SIA LIBERA PRIMA DI IMPEGNARLA, E SEGUIRE LE SEGUENTI DISPOSIZIONI:
 1- DARE LA PRECEDENZA A CHI PROCEDE SUL PERCORSO PRINCIPALE




LINEE GUIDA

 **PERCORSO VERDE:**
 PERCORSO DI SPOSTAMENTO SUL PIANO:
 SEGUIRE LA DIREZIONE INDICATA TENENDO LA DESTRA E IL PIU' POSSIBILE VICINO ALLA PARETE

 **ATTRAVERSAMENTO PERCORSO:**
 INDICANO IL PUNTO DI ATTRAVERSAMENTO DEL PERCORSO PRINCIPALE:
 DARE SEMPRE LA PRECEDENZA A CHI PROCEDE SU PERCORSO PRINCIPALE (VERDE)

 **PERCORSO ROSSO:**
 PERCORSO A RISCHIO DI PASSAGGIO ALTRUI, VERIFICARE CHE LA VIA SIA LIBERA PRIMA DI IMPEGNARLA:
 DARE SEMPRE LA PRECEDENZA A CHI PROCEDE SUL PERCORSO VERDE

 **ACCESSO ED USCITA DEI LOCALI:**
 SITUAZIONE A RISCHIO DI PASSAGGIO ALTRUI, VERIFICARE CHE LA VIA SIA LIBERA PRIMA DI IMPEGNARLA, E SEGUIRE LE SEGUENTI DISPOSIZIONI:
 1- DARE LA PRECEDENZA A CHI PROCEDE SUL PERCORSO PRINCIPALE